



KGL. HOFLEVERANDØR

**C.L. SEIFERT<sup>A/S</sup>**

# STUDIETURSTØJ

HOODIES

T-SHIRTS

SWEATPANTS

ZIP HOODIES



C.L. SEIFERT A/S  
NY ADELGADE 8-10  
1104 KØBENHAVN K  
DANMARK



Studieturstøj

# KOLLEKTION

## FÆLLESKAB

En studieturstrøje betragtes som et symbol på klassens ånd og fællesskab. Når man bære sin studieturstrøje vidner det om en solidaritetsfølelse og et særligt tilhørsforhold til både skole, men i særdeleshed til sin klasse.

Studietursrejsen er en rejse, som ofte både forstærker personlige bånd og udvikler nye relationer i klassen og fællesskabet – og skaber altid glæde og mindeværdige oplevelser.



## ØKOLOGI

C.L. Seifert's økologiske trøjer bliver kun produceret på bomuldsfarme, som anvender 95 % af monsoon regnen til at vande bomuldsmarkerne. En Earth Positive model har samtidig 90 % mindre CO2 udslip end almindelige bomuldstrøjer og bomuldsplanterne bliver ikke sprøjtet med pesticider og andre sprøjtegifte, derfor kan jorden bruges igen og igen til andre formål.



Universal Hoodie



Womens Tee

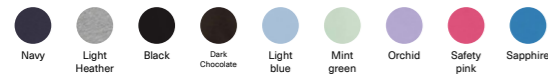


**Standard** UNISEX — S-XXL

Hoodie i loose fit. Kængurulomme foran.

50% Bomuld / 50% Polyester

Farve:

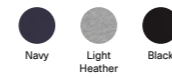


**Zip Hoodie** UNISEX — S-XXL

Hoodie med lynlås.

80% Bomuld / 20% Polyester

Farve:



**Universal** UNISEX — XS-XXL

Den mest valgte trøjemodel i sortiment. Blød og behagelig bomulds kvalitet. To store lommer i siden. Justérbar hætte med løbesnor.

80% Bomuld / 20% Polyester

Farve:

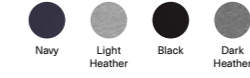


**Cosy** UNISEX — XS-XXL

Blød og behagelig kvalitet. Unisex.

80% Bomuld / 20% Polyester

Farve:



**Classic** UNISEX — S-XXL

Kængurulomme foran. Ribkant ved håndled/forneden.

80% Bomuld / 20% Polyester

Farve:



**Crewneck** UNISEX — S-XXL

100% Økologisk bomuld.

100% Økologisk bomuld

Farve:



**Unisex Tee** UNISEX — S-XXL

Standard fit. Blød kvalitet.

100% Økologisk bomuld

Farve:



**Womens Tee** WOMENS — S-L

Blød kvalitet. Figursyet til piger.

100% Økologisk bomuld

Farve:





Studieturstrøjer

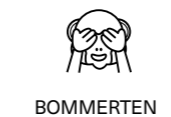
# PAKKER

Studieturstrøjer

# KÅRINGSBADGER

C.L. Seifert vil gerne gøre jeres studietur endnu mere mindeværdig.

Pakke 1	Pakke 2	Pakke 3
<div data-bbox="99 733 394 895"></div> <div data-bbox="217 943 273 989">+</div> <div data-bbox="93 1034 400 1203"></div> <div data-bbox="217 1251 273 1298">+</div> <div data-bbox="87 1316 428 1739"></div> <p data-bbox="105 1830 404 1864">+ NAVNETRYK PÅ HOODIE</p>	<div data-bbox="655 687 882 1060"></div> <div data-bbox="745 1090 801 1137">+</div> <div data-bbox="649 1167 913 1469"></div> <div data-bbox="745 1512 801 1558">+</div> <div data-bbox="609 1598 938 1685"></div> <p data-bbox="627 1830 926 1899">+ NAVNETRYK PÅ HOODIE + NAVNETRYK PÅ T-SHIRT</p>	<div data-bbox="1177 687 1404 1060"></div> <div data-bbox="1258 1090 1314 1137">+</div> <div data-bbox="1100 1137 1488 1509"></div> <div data-bbox="1258 1512 1314 1558">+</div> <div data-bbox="1121 1598 1451 1685"></div> <p data-bbox="1118 1830 1470 1899">+ NAVNETRYK PÅ HOODIE + NAVNETRYK PÅ SWEATPANTS</p>

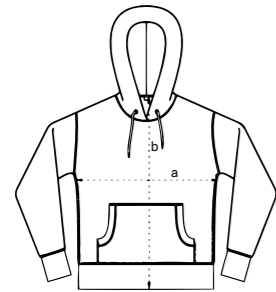


## STØRRELSESGUIDE

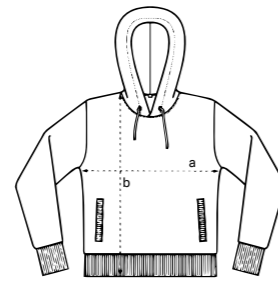
## Studieturstrøjer

# TRYK OG TEGNINGER

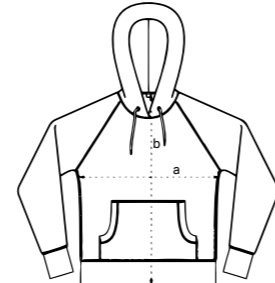
Nedenstående eksemplarer er til inspiration.  
Tegning kan både laves i hånden eller digitalt.



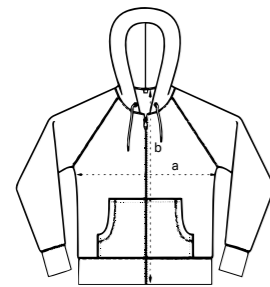
Standard	S	M	L	XL	XXL
a	49	54	59	64	69 cm
b	69	71	74	76	79 cm



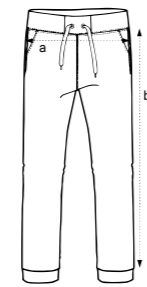
Universal	XS	S	M	L	XL	XXL
a	47	50	53	56	59	62 cm
b	68	71	74	77	80	83 cm



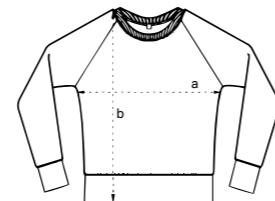
Classic	S	M	L	XL	XXL
a	57	61	65	69	72 cm
b	66	68	71	74	76 cm



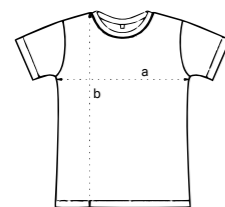
Zip Hoodie	S	M	L	XL	XXL
a	50	53	56	59	62 cm
b	63.5	66.5	69.5	72.5	75.5 cm



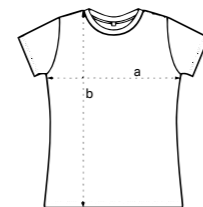
Cosy	XS	S	M	L	XL
a	43	46.5	49	51.5	54
b	92	94.5	95	95.5	96



Crewneck	S	M	L	XL	XXL
a	50	53	56	59	62 cm
b	69.5	71	72.5	74	75.5 cm



Unisex Tee	S	M	L	XL	XXL
a	50	53	56	60	64 cm
b	70	72	73	76	78 cm



Womens Tee	S	M	L
a	44.5	47	49.5
b	64	65	66



## TRYKPLACERINGER



SPECIALTRYK PÅ VENSTRE ÆRME



NAVNETRYK



TRYK PÅ BUKSER



FLAGTRYK



## TRYK

Vælger klassen at lave deres tegning digitalt, skal den blot scannes ind og sendes direkte til C.L. Seiferts cheftrykker, Allan på [al@clseifert.dk](mailto:al@clseifert.dk)

Har man ikke en scanner til rådighed, anbefales at anvende den gratis scanner/ app, GENIUS SCAN.

## Prøvetrøjer og bestillingsark

Når I vælger at købe studieturstrøjer gennem os, får I tilsendt en kasse med prøvetrøjer. Denne service giver mulighed for at prøve størrelser og se de forskellige modeller.

Det eneste I skal sørge for er at alle jeres klassekammerater prøver trøjerne og derefter sørger for at trøjerne kommer med til næste møde. Formanden er ansvarlig for dette.

## Tegning

For at opnå det bedste resultat, bedes I følge denne vejledning:

1. Tegningen skal tegnes på hvidt papir (ikke linieret eller ternet).
2. Anvend en god sort tusch (blyant og kuglepen er ikke brugbart).
3. Undgå tynde streger. Stregen herunder er den tykkelse vi anbefaler.



4. Størrelsen på tegningen kan laves op til A3. I behøver dog ikke tegne den i A3 da vi kan forstørre den i trykken. Men I skal gøre os opmærksom på at tegningen skal forstørres på bestillingsarket.

5. Trykfarven skal I blive enige om i klassen, da I har én trykfarve til rådighed. Vi har alle trykfarver - også guld og sølv.

## BESTILLINGSARK

Vigtigt! Udfyld dette ark og vedlæg det sammen med jeres tegning.

Skole	Klasse (nuværende afgang)
Klasserepræsentant	Tlf.nr.
E-mail	Skolens adresse og post nr.

Når du skriver din mail adresse, modtager du track and trace på mail, når vi sender jeres tøj.

## HVILKET LAND REJSER I TIL?

Land	Afrejsedato
------	-------------

## Tryk og trykfarve

Trøjemodel og farve vælges individuelt, samt om ekstra tilvalg ønskes (navnetryk/flagtryk).

Der kan max. vælges én trykfarve pr. klasse. Vi har alle trykfarver. Den mest anvendte er hvid. Trykfarven angives på bestillingsarket.

Rygtrykket/designet er fælles for klassens trøjer.

Brystrykket er fælles for hele klassen. Ofte vælges skolens logo. Vi har logoet i systemet, så bare angiv et 'ja - skolens logo' på produktionsarket, hvis det ønskes.

Istedet for skolens logo kan klassen lave eget design. Hvis dette ønskes afleveres det sammen med rygtegningen.

## Bestilling

Når I skal bestille jeres studieturstrøje, skal I blot følge denne vejledning.

- 1 Gå til [clothing.clseifert.com](http://clothing.clseifert.com)
- 2 Tryk 'Gå til Webshop'.
- 3 Vælg skole og klasse.
- 4 Gennemfør bestilling og betal individuelt.

## TRYK OG PLACERINGER

Ønsker I brystlogo?

- Ja, skolens
- Nej
- Ja, vores eget design

Hvilken trykfarve ønsker I?

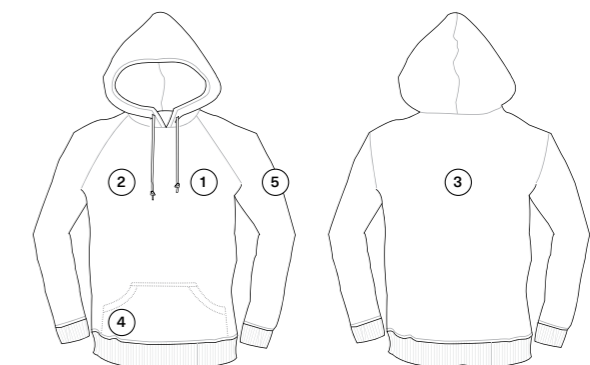
- Hvid (mest valgte)
- Sort
- Anden farve \_\_\_\_\_

Hvilken tryk størrelse ønsker I?

- A3
- A4
- A3 Tilpasset (anbefaler vi)

## DE FLESTE VÆLGER PLACERINGER AF TRYK SOM VIST PÅ TEGNING

1. SKOLENS LOGO VENSTRE BRYST
2. NAVNETRYK HØJRE BRYST
3. TEGNING RYG
4. FLAGTRYK NEDERST HØJRE HJØRNE
5. SPECIALTRYK VENSTRE ÆRME



Ønskes anden placering end ovenstående, kan I skrive det herunder.

---



---

## Levering

Når alle har betalt og vi har modtaget jeres tegninger og bestillingsark, kan vi begynde produktionen. Vi leverer direkte til jeres skole og leveringstidspunkt er senest 4 uger før afrejse, medmindre andet er aftalt.

For at kunne håndtere ordrerne individuelt i webshoppen, bliver hver ordre pålagt et ekspeditionsgebyr på kr. 39,-.

## Reklamationer

Skulle der være fejl på din trøje, retter vi det naturligvis uden omkostninger. Vi har eget trykkeri, så vi kan reagere hurtigt og effektivt.

Ved reklamationer ret henvendelse til vores cheftrykker Allan på [al@clseifert.dk](mailto:al@clseifert.dk)



Studieturstrøjer

## UPLOAD FØLGENE I KLASSENS FACEBOOKGRUPPE

### Bestilling

Når I skal bestille jeres studieturstrøje, skal I blot følge denne vejledning.

1. Gå til <https://clothing.clseifert.com>
2. Tryk 'Gå til webshop'
3. Vælg skole og klasse
4. Gennemfør bestilling og betal individuelt

Frist for bestilling: d. \_\_\_\_\_

(Bestilling kan foretages før tegning til rygtryk er tegnet, indleveret eller afsendt)

Studieturstrøjer

## HVAD GØR OS UNIKKE?



1. Fri bestilling
2. Eget trykkeri i Danmark
3. Ekspert på jeres behov
4. Personlig kontakt

5. Pris
6. Kvalitet
7. I vælger selv betalingsform
8. Udvidet rabatter



## FAQ

## SÅDAN FUNGERER DET

**Har I nogen forslag til studieturstegning?**

Send en mail til vores cheffrykker Allan på [al@clseifert.dk](mailto:al@clseifert.dk).

**Kan man få specielle tegn i sit navnetryk?**

Man kan få de tegn der kan skrives på et dansk tastatur.

**Kan vores lærer bestille en studieturstrøje?**

Ja, de skal bare bestille helt ligesom I gør.

**Hvornår ankommer vores studieturstrøjer?**

Jeres studieturstrøje ankommer senest 4 uger inden jeres afrejse.

**Hvorfor har nogle klasser fået deres studietrøjer, men vi har ikke fået vores?**

Levering af trøjerne afhænger af hvornår de forskellige klasser afleverer tegninger og skal rejse.

## KUNDESERVICE

Vi har 2 forskellige adresser hvor man kan komme fysisk.

**C.L. SEIFERT KOLDING**

Albuen 14, 6000 Kolding

**Åbningstider**

Mandag-torsdag 8.00 – 16.00  
Fredag 8.00 – 15.30

**Telefon**

33120277

**E-mail**

[info@clseifert.dk](mailto:info@clseifert.dk)

**C.L. SEIFERT KØBENHAVN**

Ny Adelgade 8-10, 1104 København K

**Åbningstider**

Mandag-torsdag 10.00 – 16.00  
Fredag 10.00 – 15.30

**Telefon**

33120277

**E-mail**

[info@clseifert.dk](mailto:info@clseifert.dk)

HOODIES  
T-SHIRTS  
SWEATPANTS  
ZIP HOODIES



KGL. HOFLEVERANDØR

**C.L. SEIFERT** A/S